

Keisokki

KEISOKKI Tri Chord Clearer *flex*

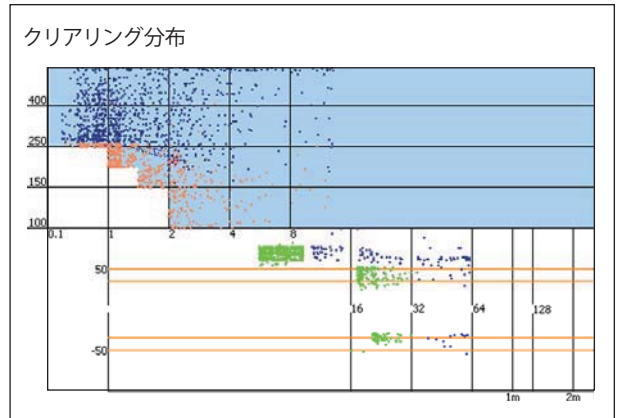
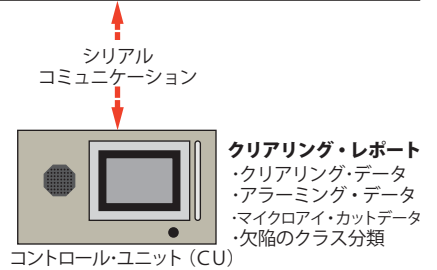
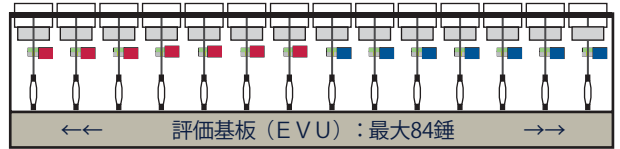
Capacitive + Optical + Foreign Matter Sensors



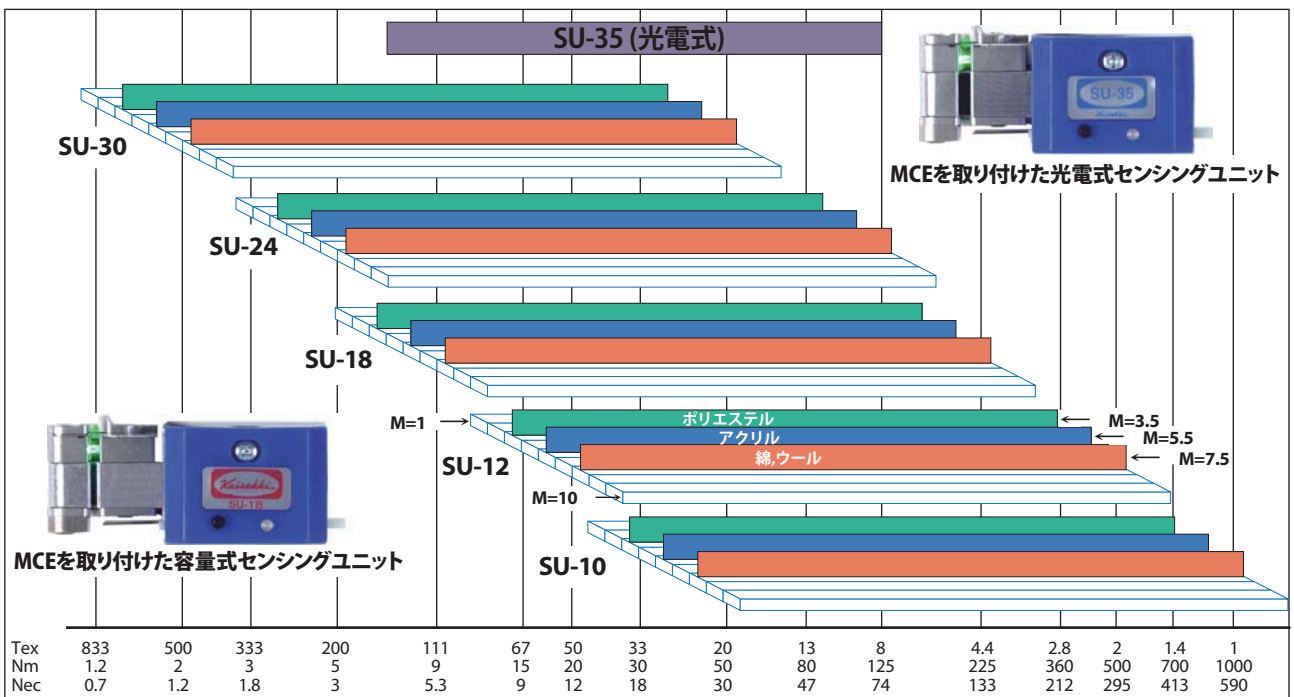
トライコード・クリアラ *flex*
容量式+光電式+色系センサー

Tri Chord Clearer *flex*

進化したクリアリング – 総合的な欠陥除去



センシング・ユニット (SU) タイプ別適応番手範囲

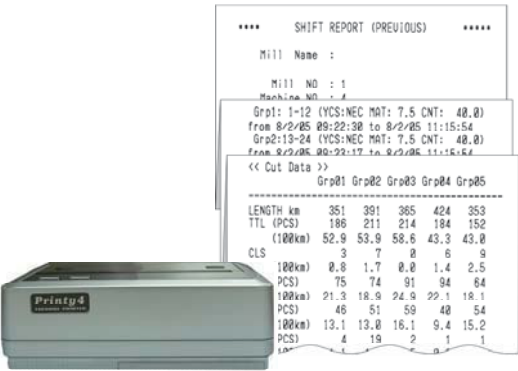


Tri Chord Clearer *flex*

コントロール・ユニット (CU)

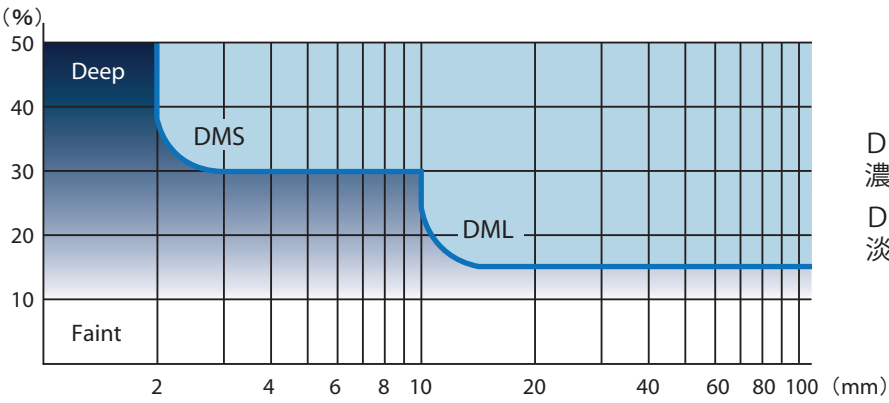


ミニプリンタ



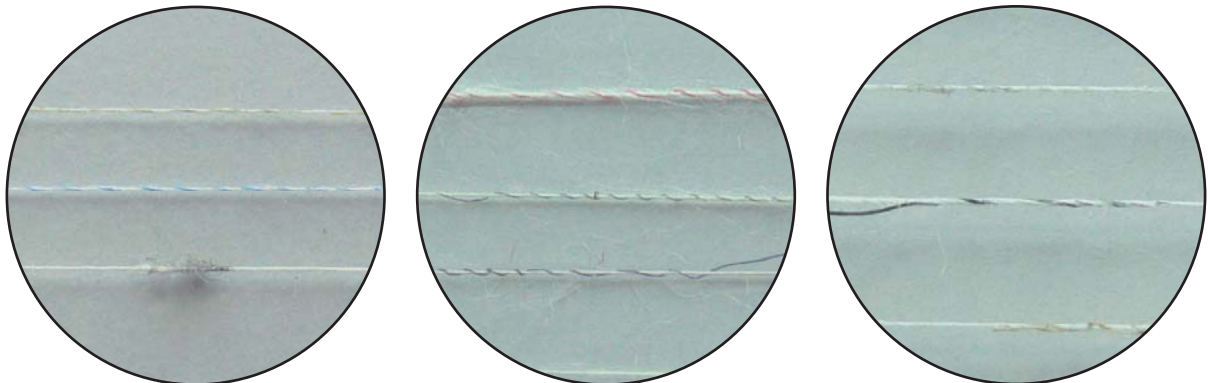
MicroEye (MCE) 色系センサー

着色夾雑物 (色系欠陥) を対象としたマイクロアイのクリアリング特性



DMS :
 濃く短い色系欠陥
 DML :
 淡く長い色系欠陥

マイクロアイで検出した色系欠陥サンプル



技術データ 括弧内数値は設定ステップ

システム構成

コントロール・ユニット(CU): Windows CE 内蔵、タッチスクリーン式LCDカラー(VGA)モニター

センシング・ユニット(SU): 容量式: SU-10, SU-12, SU-18, SU-24, SU-30
 光電式: SU-35

評価基板(EVU): コンピュータによる糸欠点評価

色系センサー(オプション): マイクロアイ(MCE)

最大接続錘数: 1CUにつき84錘

供給電源: 85~264V、50/60Hz

消費電力: 350VA

CUの寸法・重量: 340(幅) × 250(高) × 440(奥)mm, 19kg

主な機能

糸欠点のクリアリング: ネット、スラブ、ロングおよびショート・シックプレイス、
 ロングおよびショート・シン・プレイス、着色夾雑物(色系欠陥)

クラスカットクリアリング: 80区分、ネット・スラブのみ

色系欠陥のクリアリング: MCE(オプション)による濃く短い色系欠陥(DMS)、淡く長い色系欠陥(DML)

アラームによるドラム停止: 番手異常(YCM)、連続スラブ・ネット(IPM)、連続欠陥(YFM)

欠陥分類: 欠陥を大きさによってクラス分類 (CLASSIFAUULT TRI CHORD flexと同機能)

自動感度コントロール: 各錘独立の自動調整(自動マテリアル値計算機能付)

スプライス(ノット)コントロール: スプライス(ノット)部分のチェック、感度調整可

その他: ドラム巻付き防止、横引き防止、スラブヤーン対応機能など

クリアリング設定範囲(容量式・光電式共通)

マテリアル値/フォーメーション値: 1.0 to 12.0 (0.1)

適用番手範囲: SUタイプによる(見開きページ参照)

ネット: +50 to +890% (10%), OFF; 1 to 15mm (1mm)

スラブ: +50 to +890% (10%), OFF; 1 to 20cm (0.1cm)

ショート・シック・プレイス: + 5 to + 99% (1%), OFF; 1 to 200cm (1cm)

ロング・シック・プレイス: + 5 to + 99% (1%), OFF; 5 to 200cm (1cm)

ショート・シン・プレイス: -5 to - 90% (1%), OFF; 1 to 200cm (1cm)

ロング・シン・プレイス: -5 to - 90% (1%), OFF; 5 to 200cm (1cm)

クリアリング・レポート(グループ毎、ドラム毎に情報提供)

カット情報: クリアリング・カット数とYCM カット数。実数と100km換算値

アラーム情報: YCM等によるワインダの強制停止発生回数。実数のみ

エクステンション・カット情報: マイクロアイ等の拡張機能によるカット数。実数と100km換算値

スタートアップ情報: ドラムのスタートアップ時に限定したカット情報。実数のみ

ワインダ速度

300 to 2000 m/min (10m) オートスピード、マニュアル設定のどちらにも対応

マイクロアイ設定範囲

DMS: 5 to 50% (1%), OFF; 2 to 20mm (1mm)

DML: 5 to 50% (1%), OFF; 10 to 99mm (1mm)

オプション

マイクロアイ(MCE): 着色夾雑物(色系欠陥)の除去

プリンタ: 感熱式ミニドットプリンタ; 154(幅) × 66.3(高) × 129(奥)mm, 490g

計測器工業株式会社

〒661-0021 兵庫県尼崎市名神町2-12-7

tel: 06-6428-7821 fax: 06-6428-7825